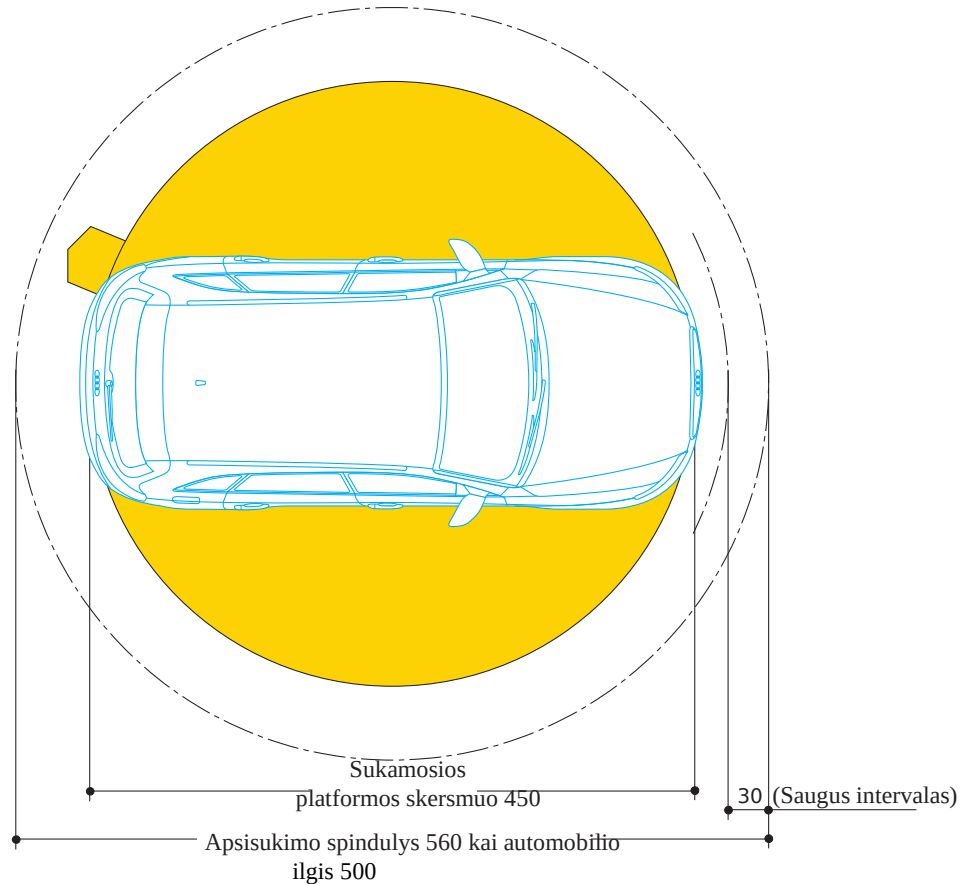


# Sukamasis diskas Wöhr 505-4

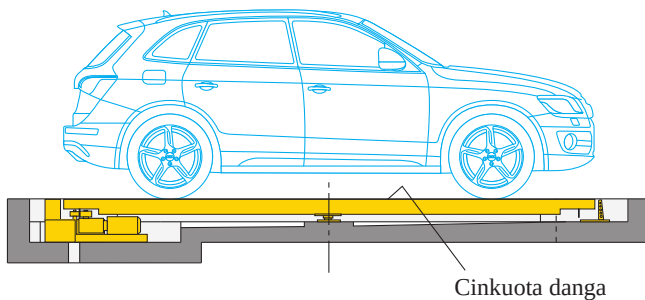
## Techniniai duomenys



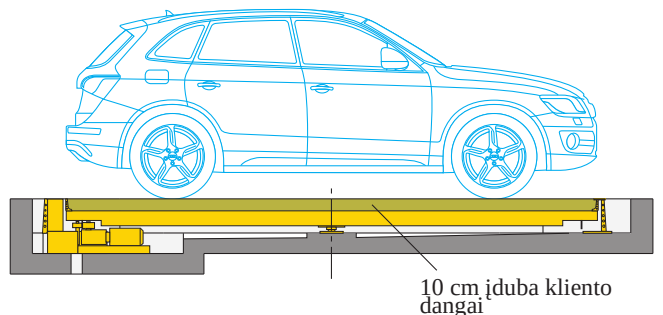
Maksimalus platformos apkrovimas - 4000 kg (vienam ratui - maks. 1000 kg)  
Visi matmenys pateikiami cm.



### ■ Sukamasis diskas 505. Lakštai padengti cinku



### ■ Sukamasis diskas 505. Suvirinta konstrukcija skirta kliento dangai užpildyti



### ■ Pastaba

1. Duobę ir vandens nuotaką (drenažą) įrengia užsakovas.
2. Sukamąjį diską galima montuoti esant ne didesniai kaip 2% nuolydžiui (bet kuria kryptimi).
3. Standartinė apdaila yra cinkuotas lakštas. Už papildomą mokestį galima įsigyti nerūdijančio plieno platformą.
4. Už papildomą mokestį galime pasiūlyti diską su 10cm įduba, skirtą kliento norimai apdailai. Apdaila neturi viršyti 250 kg/kv.m.
5. Valdymas iš skydelio - sukant į kairę arba į dešinę reikalaujantis vartotojo buvimo
6. Baigę montavimą, tarpas tarp įpjovos krašto ir sukamojo disko išorinio krašto turėtų būti užpildytas betonu (įrengia užsakovas).
7. Reikia atkreipti dėmesį į išorinius automobilio konturus (pavyzdžiui, kai automobilio ilgis 500 cm apsisukimo spindulys yra 560 cm).
8. Galima montuoti lauke. Jei montavimo vietoje temperatūra žemesnė nei 0°C, užsakovas privalo įrengti duobės krašto šildymą.
9. Gamintojas pasilieka teisę keisti ir modifikuoti dizainą. Be to, jis pasilieka teisę modifikuoti įrenginio komponentus ir taisyti procedūras bei standartus, atsirandančius dėl technologijos pažangos ir vietinių teisinių normų.

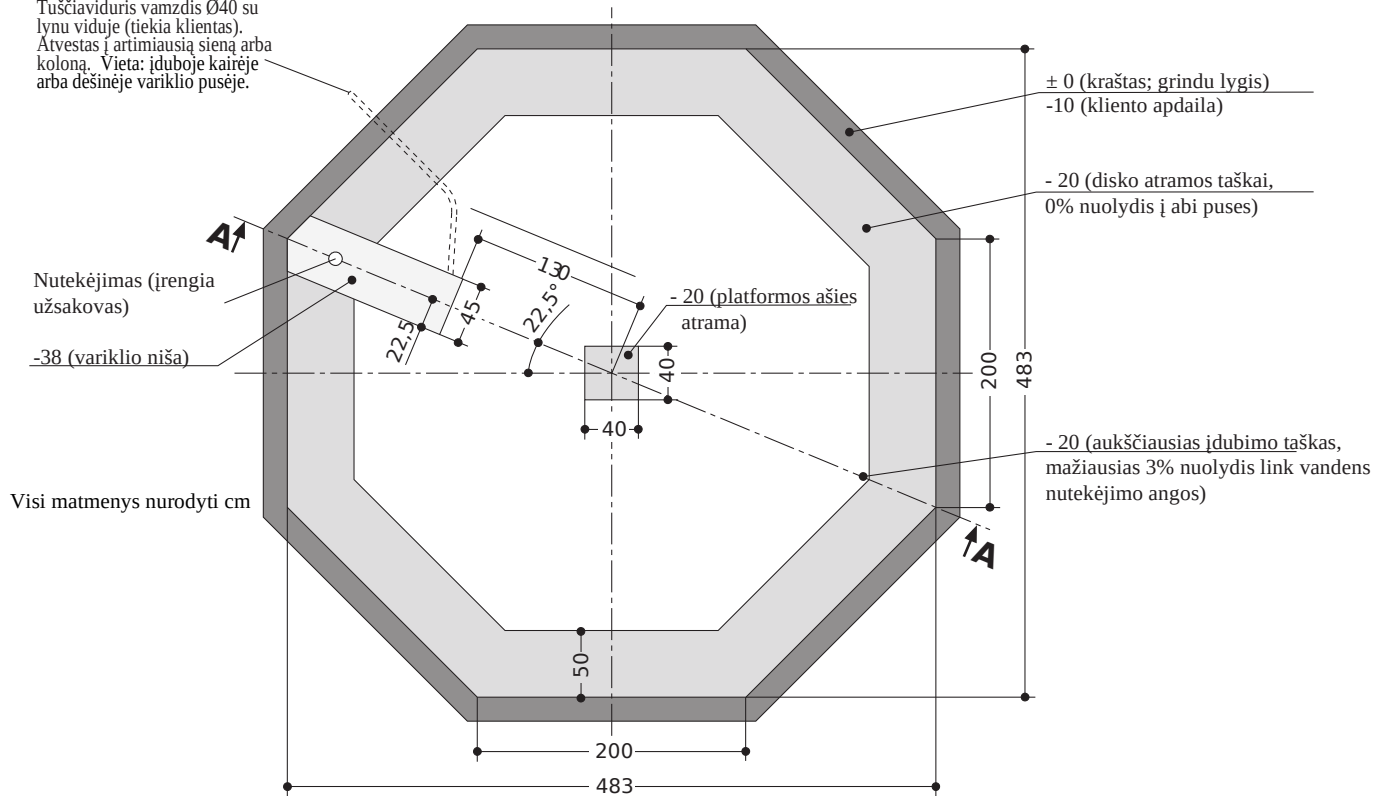


## ■ Sukamasis diskas 505. Lakštai padengti cinku

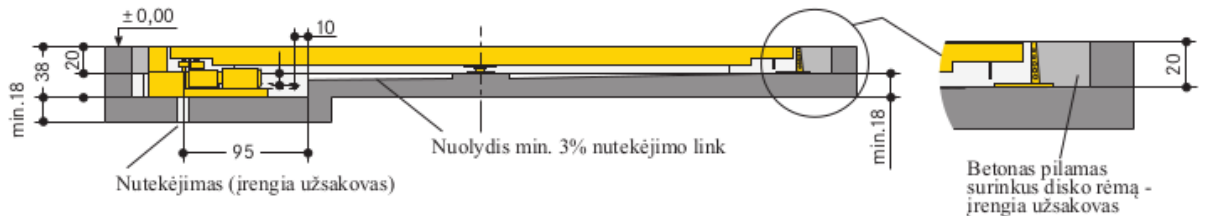
Cinkuoti lakštai yra standartinė apdaila. Už papildomą mokestį galima įsigyti nerūdijančio plieno lakštus

### ■ Pamatų matmenys

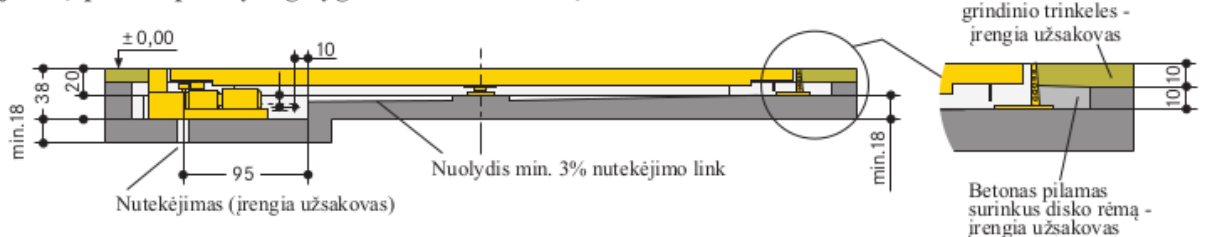
Tuščiaaviduris vamzdis Ø40 su lynu viduje (tiekia klientas). Atvestas į artimiausią sieną arba koloną. Vieta: įduboje kairėje arba dešinėje variklio pusėje.



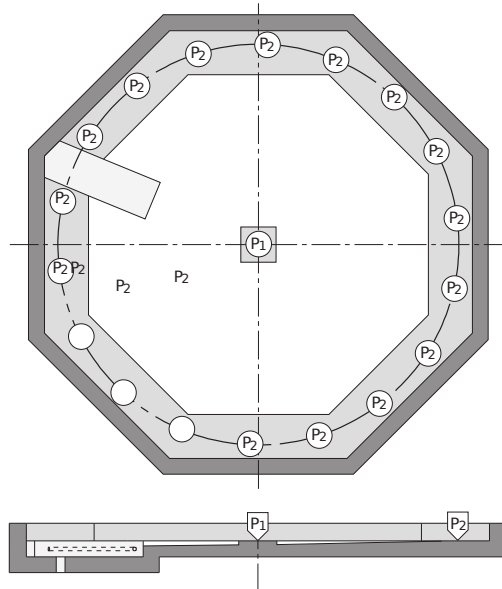
### ■ A-A pjūvis (betono apdaila aplink įrenginį)



### ■ A-A pjūvis (apdaila aplink įrenginį grindinio trinkelėmis)



### ■ Statika. Sukamasis diskas 505 su plieno lakštais.



Disko remas tvirtinamas cheminiais 10-12 cm inkarais.

Apatinės plokštės storis po disku mažiausiai 18 cm!

Betono kokybė turi atitikti statybos reikalavimus, tačiau standartiniam tvirtinimui reikalinga betono klasė C20/25.

P1 = +21,7 kN \*

P2 = +11,0 kN (18x)\*

\* Į visą apkrovimą įeina: maksimalus automobilio svoris (4000 kg)



## ■ Maitinimas / energijos suvartojimas

0,55 kW (1 rpm), 230/400 V, 50 Hz

## ■ Elektros įranga

Nr.	Vykdytojas	Kiekis	Aprašymas	Padėtis	Kiekis
1	Užsakovas	1	Elektros skaitiklis	pagrindinėje spyntoje	
2	Užsakovas	1	Automatinis jungiklis 3 x 16A, pagal DIN VDE 0100 p. 430	pagrindinėje spyntoje	1 į sukamąjį diską
3	Užsakovas		3 Ph + N + PE* 230/400 V, 50 Hz	srovė iki pagrindinio blokuojamo jungiklio	1 į sukamąjį diską
4	Užsakovas	1	Pagrindinis blokuojamas jungiklis	prie valdymo bloko	1 į sukamąjį diską
5	Užsakovas	2m	Maitinimo laidas 5x1,5mm <sup>2</sup>	nuo pagrindinio blokuojamo jungiklio iki valdymo bloko	1 į sukamąjį diską
6	Užsakovas	1	Vamzdis Ø40 su lynu viduje	nuo valdymo bloko iki variklio	1 į sukamąjį diską

Elementas 7 yra įtrauktas į prietaiso pristatymo sritį, nebent pasiūlyme / užsakyme nurodyta kitaip.

\* DIN VDE 0100 410 + 430 dalis (be nuolatinės apkrovos).

Gamintojo tiekiami elektriniai komponentai turi būti prijungti laikantis montavimo schemos ir vietinių taisyklių. Kad elektros grandinės atitiktų TÜV sertifikata, reikia laikytis Vokietijos VDE elektrinių reikalavimų. Kad prietaisas būtų tinkamai sumontuotas ir patikrintas

jo veikimas, užsakovas maitinimą turi įrengti iki montavimo pradžios ar jo vykdymo metu.

## ■ Darbinės temperatūros parametrai

Tinkamas prietaiso veikimas: -20°C - 40°C. Oro drėgnumas: 50%, esant 40 ° C. Dėl nukrypimų nuo aukščiau nurodytų parametrų reikia susitarti su sistemos tiekėju. Žr. „Pastabos“ 1 puslapyje.

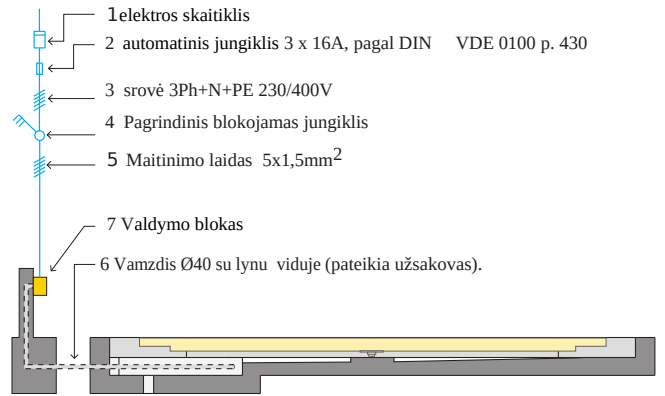
## ■ Projektavimo reikalavimai (konstruktivas)

Betono kokybė pagal statybos reikalavimus, reikalinga betono klasė ne mažesnė kaip C20/25.

## ■ Akustinė apsauga

Jei reikia laikytis DIN 4109 reikalavimų, prietaiso rėmui reikia naudoti atskirą pagrindą.

## ■ Elektros pajungimo schema



## ■ Atitiktis ir CE sertifikatai

Įrenginys atitinka mašinų direktyvą 2006/42 / EB ir EN 14010 standartą

## ■ Aptarnavimas ir priežiūra

Garantijos laikotarpiu paslaugą teikia tiekėjas. Mes rekomenduojame sudaryti ir pogarantinę priežiūros sutartį.

## ■ Antikorozinė apsauga

Nepaisant aptarnavimo, būtina laikytis „Nuolatinės priežiūros kontrolinio sąrašo“, kad būtų išvengta korozijos. Reguliariai pašalinkite purvą ir nešvarumus nuo disko.

## ■ Drenažas (lauke privalomas)

Užsakovas yra atsakingas už vandens nutekėjimą. Drenažo kanalas turėtų praeiti per variklio skyrių. Prijungus prie nuoteku sistemos, rekomenduojama naudoti alyvos ir (arba) benzino filtrus.

## ■ Matmenys

Visi matmenys yra minimalūs. Be to, reikėtų atsižvelgti į matmenų nuokrypius (pagal standartus). Visi matmenys nurodyti cm.